

FOR SALE

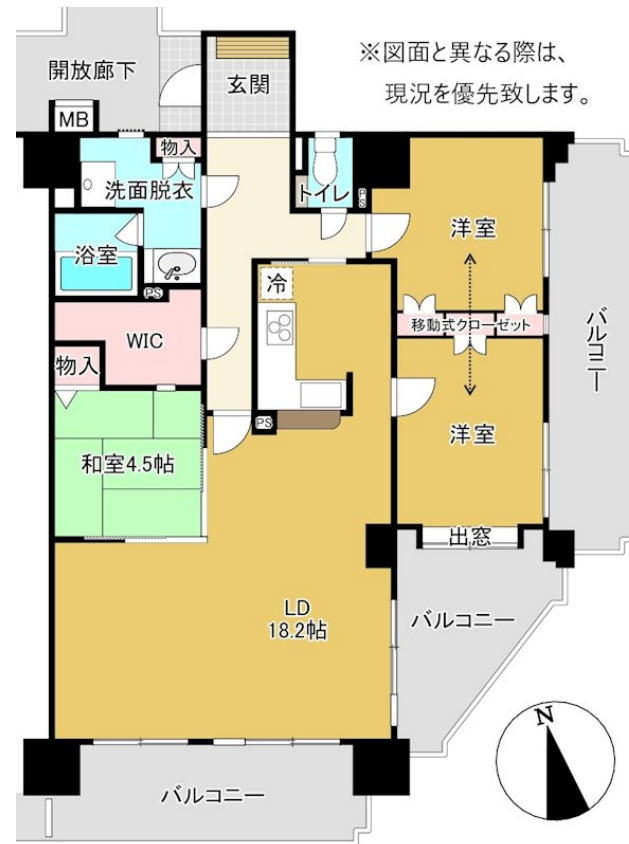
価格	間取りタイプ
2,500万円	3LDK



【外観】



【間取り図】



物件種目	マンション		
建物名	サーパスシティ 栗林		
物件所在地	香川県高松市栗林町 2 丁目 14-15		
交通	高松琴平電鉄琴平線 栗林公園駅 徒歩6分 高德線 栗林駅 徒歩9分 バス停:栗林公園前(香川県) バス停徒歩3分		
専有面積	94.51㎡(登記簿) (約28.58坪)	バルコニー面積	31.3㎡
構造規模	鉄骨鉄筋コンクリート造12階建		
所在階	8階	総戸数	
築年月	2000年2月	修繕積立金	11,000円
管理形態	全部委託	管理費	10,000円
管理人の勤務形態	日勤		
駐車場	要問合せ		
土地権利	所有権		
現況	空き	引渡日	即時
建築確認番号		開発許可番号	
設備			
周辺施設	セブンイレブン 高松花ノ宮1丁目店 412m / レディ薬局 藤塚店 457m / 100-ス 栗林公園店 720m / 高松市立栗林小学校 269m / 高松市立桜町中学校 1097m / 高松栗林郵便局 39m		
その他費用			
備考			

現況と異なる場合には現況を優先します。 間取りの「S」はサービスルーム(納戸)です。
価格は物件の代金総額を表示しており、消費税が課税される場合は税込と表記の上、税込価格で表示しております。

取引条件の有効期限:2026年3月22日

No.120411



香川県知事(9)第3022号
(公社)香川県宅地建物取引業協会、(公社)四国地区不動産公正取引協議会

株式会社グローバルセンター 中央通り店

TEL:087-867-0011

FAX:087-867-0007

香川県高松市東八幡町7-11

E-Mail:chukai@global-center.co.jp

担当:伊青(いせ)嵩人

取引態様:一般媒介

