

FOR SALE

価格	間取りタイプ
1,180万円	2LDK



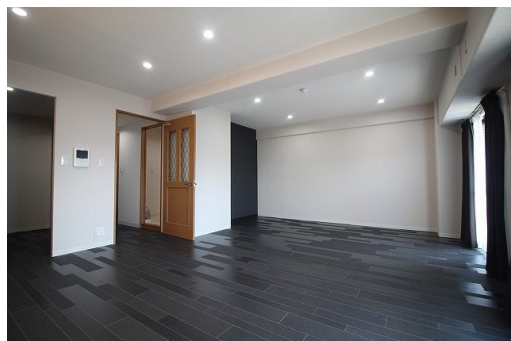
【外観】



【間取り図】



※図面と異なる場合は現況を優先致します。



物件種目	マンション		
建物名	サーパス木太公園		
物件所在地	香川県高松市木太町 5105番地1		
交通	高松琴平電鉄長尾線 林道駅 徒歩24分 バス停:大池 バス停徒歩11分		
専有面積	66.75㎡ (壁芯) (約20.19坪)	バルコニー面積	8.6㎡
構造規模	鉄筋コンクリート造地下0階10階建		
所在階	4階	総戸数	50戸
築年月	1996年1月25日	修繕積立金	12,000円
管理形態	全部委託	管理費	8,100円
管理人の勤務形態	日勤		
駐車場	有(敷地内) 6,000円		
土地権利	所有権		
現況	空き	引渡日	即時
建築確認番号		開発許可番号	
設備			
周辺施設	ミストフ 高松大池南店 344m / ハーネス 高松レイホー ー店 786m / ザクザク 松縄店 710m / 高松市立中央小学校 536m / 高松市立木太中学校 393m / 高松レイホー -Q-T 郵便局 1365m		
その他費用			
備考			

取引条件の有効期限:2024年12月24日

No.120370

現況と異なる場合には現況を優先します。 間取りの「S」はサービスルーム(納戸)です。
価格は物件の代金総額を表示しており、消費税が課税される場合は税込と表記の上、税込価格で表示しております。

お問合せ先



香川県知事(9)第3022号
(公社)香川県宅地建物取引業協会、(公社)四国地区不動産公正取引協議会

株式会社グローバルセンター 中央通り店

TEL:087-867-0011 FAX:087-867-0007

香川県高松市東八世町7-11

E-Mail:chukai@global-center.co.jp

担当:伊青(いせ)嵩人

取引態様:一般媒介

