

FOR SALE

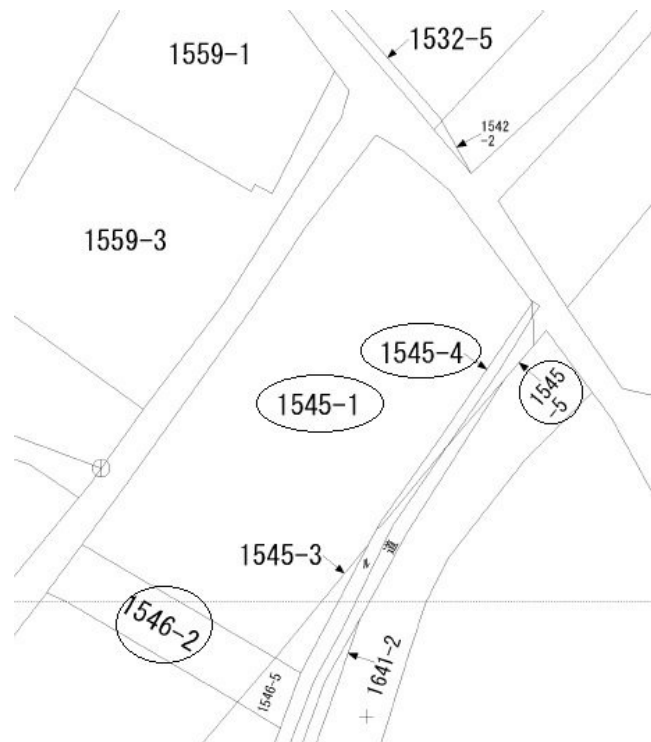
| | |
|---------|--------|
| 価格 | 坪単価 |
| 1,800万円 | 約9.4万円 |



【外観】



【区画図】



| | | | |
|--------|---|--------|-----------------|
| 物件種目 | 土地 | | |
| 最適用地 | 事業用地 | | |
| 物件所在地 | 香川県高松市成合町 1545-1 | | |
| 交通 | バス停:田中 バス停徒歩11分 | | |
| 土地面積 | 630.66㎡ (約190.77坪) | 他に私道面積 | |
| 地勢 | | 地目 | 宅地 |
| 都市計画 | 非線引き区域 | | |
| 用途地域 | 無指定 | | |
| 建ぺい率 | 60% | 容積率 | 200% |
| 土地権利 | 所有権 | | |
| 法令上の制限 | | | |
| 現況 | 古屋あり | 引渡日 | 即時 |
| 接道状況 | 東30.0m公道 間口34.0m 西2.0m公道 間口39.0m | | 北2.0m公道 間口11.0m |
| 建築確認番号 | | 開発許可番号 | |
| 設備 | 水道:公営 | | |
| 周辺施設 | 西村ソイSカホセンター 成合店 599m / ロッソ 高松成合町店 693m / LAMU(ファミ) 高松西店 738m / センター 高松鹿角町店 1392m / ローソン 円座店 1213m / 高松市立一宮小学校 1684m | | |
| その他費用 | | | |
| 備考 | 地目の一部に田があり あり 敷地内に井戸 敷地内に古屋 2棟 (昭和44年築木造平家151.05㎡、昭和59年築鉄骨造倉庫114.45㎡) あり | | |

現況と異なる場合には現況を優先します。
 該当物件が建築条件付き宅地だった場合、土地売買契約締結後3カ月以内に売主と住宅の建築請負契約を締結していただくことを条件として販売いたします。
 この期間内に住宅を建築しないことが確定したとき、または住宅の建築請負契約が成立しなかった場合は、土地売買契約は無効となり、
 受領した金額は全額無利息でお返しします。

取引条件の有効期限:2025年5月4日

No.10414

お問合せ先



香川県知事(9)第3022号
 (公社)香川県宅地建物取引業協会、(公社)四国地区不動産公正取引協議会

株式会社グローバルセンター 中央通り店

TEL:087-867-0011 FAX:087-867-0007

香川県高松市東八ヶ町7-11

E-Mail:chukai@global-center.co.jp

担当:宮下 雅学
 取引態様:一般媒介

