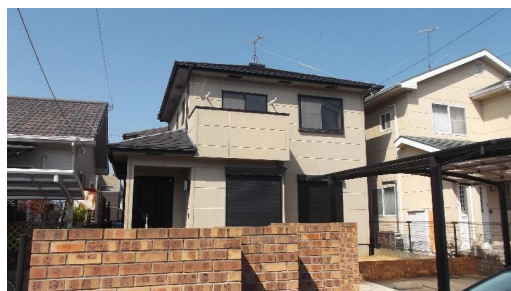


# FOR SALE

価格	間取りタイプ
1,400万円	4LDK



【外観】



【間取り図】



※図面と異なる場合は現況を優先致します。

物件種目	戸建		
物件所在地	香川県木田郡三木町平木 1079-35		
交通	バス停:山田 バス停徒歩8分 高松琴平電鉄長尾線 学園通り駅 徒歩28分		
土地面積	170.93㎡ (約51.7坪)	他に私道面積	
建物面積	94.47㎡ (約28.57坪)	地目	宅地
構造規模	木造2階建		
築年月	1999年3月10日	都市計画	非線引き区域
用途地域	無指定		
建ぺい率	70%	容積率	200%
土地権利	所有権		
法令上の制限			
現況	賃貸中	引渡日	相談
接道状況	南6.2m私道 間口9.6m		
建築確認番号		開発許可番号	
設備	ガス:プロパン / 下水:浄化槽_個別 / 水道:公営		
周辺施設	ザグザグ 三木店 1311m / bell city(ベルシティ) 1521m / マルシェンカ(マルシェンカ) 1553m / JA香川県 三木とれとれ市 1740m / マルカ 三木店 2213m / 三木町立平井小学校 1448m		
その他費用			
備考	年間収入840,000円 表面利回り6.0%		

取引条件の有効期限:2025年5月4日

No.70351

現況と異なる場合には現況を優先します。 間取りの「S」はサービスルーム(納戸)です。  
価格は物件の代金総額を表示しており、消費税が課税される場合は税込と表記の上、税込価格で表示しております。

お問合せ先



香川県知事(9)第3022号  
(公社)香川県宅地建物取引業協会、(公社)四国地区不動産公正取引協議会

株式会社グローバルセンター 中央通り店

TEL:087-867-0011 FAX:087-867-0007

香川県高松市東八世町7-11

E-Mail:chukai@global-center.co.jp

担当:泉川 達也

取引態様:一般媒介

