

# FOR SALE

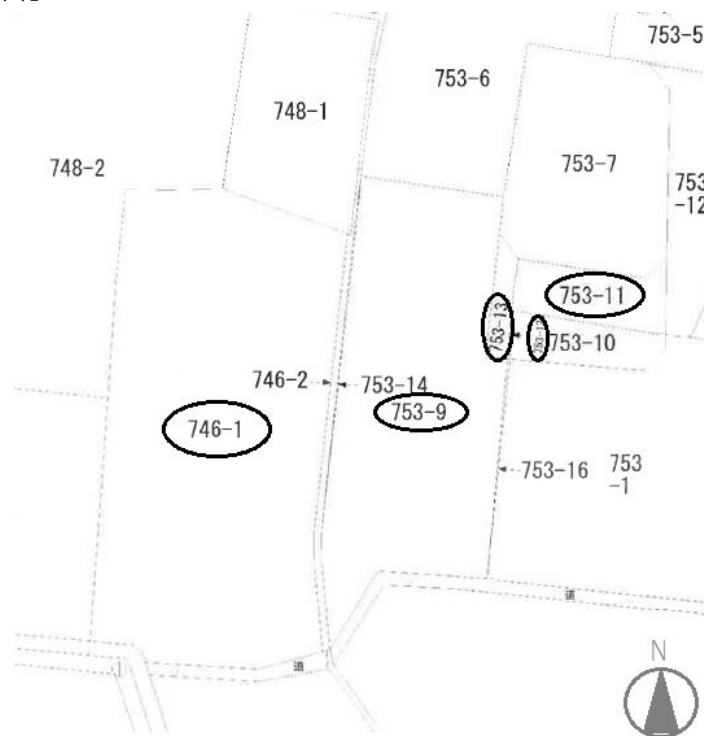
価格	坪単価
1,680万円	約4.0万円



【外観】



【区画図】



物件種目	土地		
最適用地	事業用地		
物件所在地	香川県高松市松並町 746-1		
交通	バス停:橋詰 バス停徒歩4分		
土地面積	1397.97㎡ (約422.88坪)	他に私道面積	
地勢		地目	雑種地
都市計画	非線引き区域		
用途地域	第一種中高層住居専用地域		
建ぺい率	60%	容積率	200%
土地権利	所有権		
法令上の制限			
現況	更地	引渡日	即時
接道状況	東4.0m私道 間口4.0m		
建築確認番号		開発許可番号	
設備			
周辺施設	セブンイレブン高松勅使町店 365m / Seria(セリア)高松紙町店 821m / グルックス西春日店 1287m / トム・ホーテリ高松店 1453m / 高松市立鶴尾小学校 715m / 高松市役所市民政策局 鶴尾コミュニティセンター 799m		
その他費用			
備考	松並町746-1、753-9、753-13、753-17、753-11 物件内に水路があります。水路上には建築はできません。		

現況と異なる場合には現況を優先します。  
 該当物件が建築条件付き宅地だった場合、土地売買契約締結後3カ月以内に売主と住宅の建築請負契約を締結していただくことを条件として販売いたします。  
 この期間内に住宅を建築しないことが確定したとき、または住宅の建築請負契約が成立しなかった場合は、土地売買契約は無効となり、  
 受領した金額は全額無利息でお返しします。

取引条件の有効期限:2026年6月24日

No.10401

お問合せ先



香川県知事(9)第3022号  
 (公社)香川県宅地建物取引業協会、(公社)四国地区不動産公正取引協議会

株式会社グローバルセンター 中央通り店

TEL:087-867-0011

FAX:087-867-0007

香川県高松市東八ヶ町7-11

E-Mail:chukai@global-center.co.jp

担当:宮下 雅学

取引態様:一般媒介

