

# FOR SALE

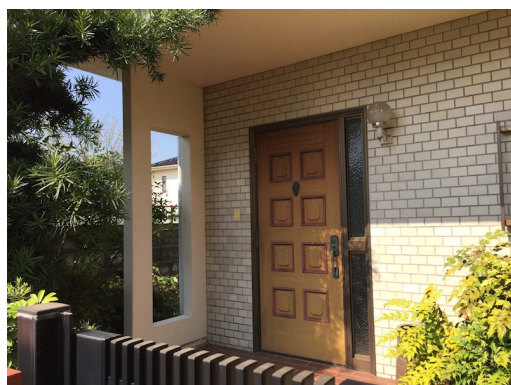
価格	間取りタイプ
790万円	7DK



【外観】



【間取り図】



物件種目	一戸建て		
物件所在地	香川県綾歌郡綾川町畑田 664 - 60		
交通	高松琴平電鉄琴平線 挿頭丘駅 徒歩4分		
土地面積	315.27㎡ (約95.36坪)	他に私道面積	
建物面積	154.75㎡ (約46.81坪)	地目	宅地
構造規模	鉄筋コンクリート造2階建		
築年月	1982年1月6日	都市計画	非線引き区域
用途地域	無指定		
建ぺい率	70%	容積率	200%
土地権利	所有権		
法令上の制限			
現況	空き	引渡日	相談
接道状況	北3.20m公道 南3.20m公道	西3.80m公道	
建築確認番号		開発許可番号	
設備			
周辺施設	みのり保育園 1841m / 綾川町立昭和小学校 2233m / 綾川町立綾南中学校 4043m / 昭和郵便局 278m / 百十四銀行畑田出張所 890m / マルカ 綾南店 2177m		
その他費用			
備考			

現況と異なる場合には現況を優先します。 間取りの「S」はサービスルーム（納戸）です。  
 価格は物件の代金総額を表示しており、消費税が課税される場合は税込と表記の上、 税込価格で表示しております。

取引条件の有効期限:2020年10月25日

No.70183

お問合せ先



香川県知事（8）第3022号

株式会社グローバルセンター 中央通り店

TEL:087-867-0011

FAX:087-867-0007

香川県高松市東八世町7-11

E-Mail:chukai@global-center.co.jp

取引態様:一般媒介

